




patiënt1

Het nieuwe patiëntenplatform
voor mensen met een
chronische aandoening



Inhoud: **2** Waarom Patiënt1? **3** Patiënt1. Zorg in eigen hand **4** Het Persoonlijk
Zorgdossier van Patiënt1 **5** Hoe werkt het Persoonlijk Zorgdossier van
Patiënt1? **6** De vijf stappen naar zelfmanagement **7** Het Persoonlijk Zorg-
dossier van Patiënt1 werkt **8** Lidmaatschap Patiënt1 **9** Privacy waarborg
10 Wie is Patiënt1? **11** Samenvatting Patiënt1

2

Waarom Patiënt1?

Leven met een chronische aandoening is vanuit medisch oogpunt al een belasting. Zorgen dat je de zorg krijgt die je zoekt en je weg vinden in het oerwoud van adviezen, protocollen en procedures maakt je bestaan er bepaald niet eenvoudiger op.

Daarnaast brengt chronisch ziek zijn bestaansonzekerheid met zich mee. Werksituatie, inkomensachteruitgang, extra financiële lasten.

Het nieuwe internetplatform Patiënt1 helpt mensen met een chronische aandoening om zelf de regie over hun zorg in eigen handen te nemen en de kwaliteit van leven en levensomstandigheden te verbeteren.

Patiënt1. Voor een beter leven.



3

Patiënt1. Zorg in eigen hand

In het nieuwe zorgstelsel wordt veel verwacht van de chronische patiënt. Je moet 'zorgconsument' worden. Een actieve partner in het zorgproces, die op grond van vergelijkende informatie rationele keuzes maakt en daarmee zowel zorgaanbieders als zorgverzekeraars aanzet tot kwaliteitsverbetering. Maar is dit reëel?

Ben je als patiënt wel voldoende toegerust? Hoe vind je de weg in het oerwoud van de zorg en de complexiteit van medische informatie?

Patiënt1 is hét internetplatform voor mensen met een chronische aandoening. Een onafhankelijk, betrouwbaar en veilig platform waar je als chronische patiënt de basis vindt om zelf je zorg te regelen.

Patiënt1 helpt je om op een positieve en constructieve manier om te gaan met je aandoening(en) en de gevolgen ervan. Op het medische vlak, maar ook in financieel en sociaal opzicht. Daarnaast vind je er speciaal op de chronische patiënt afgestemde diensten en producten die je leven er makkelijker en beter op maken.

Het dienstenpakket van Patiënt1 omvat:

- een persoonlijk zorgdossier (bestaande uit o.a. een medisch dossier, een medicijnen-dossier, een zorgplan en een streef- en meetwaardendossier) om zelf te beheren
- medische en farmaceutische informatie (medische encyclopedie en patiëntenvoorlichting) om zoveel mogelijk over je aandoening(en) te weten

In de komende maanden wordt het pakket verder uitgebreid met financiële dienstverlening (levensverzekeringen, hypotheek, schadeverzekeringen); met ondersteuning op het gebied van werk en inkomen, leefstijl en andere services die de kwaliteit van leven verbeteren. De ervaringen uit de community van Patiënt1 zullen inhoud en richting geven aan de innovatieve aanpak die Patiënt1 voor ogen staat.



4

Het Persoonlijk Zorgdossier van Patiënt1

Centraal in het concept van Patiënt1 staat het Persoonlijk Zorgdossier. Daarin staan alle gegevens met betrekking tot de aandoening(en) en de behandeling. Het geeft informatie en kennis, en helpt houding en gedrag positief te beïnvloeden.

Het Persoonlijk Zorgdossier ligt aan de basis van het 'patiëntisme', een nieuwe ontwikkeling in de zorg, waarbij patiënten steeds nadrukkelijker de regie over hun zorgproces gaan opeisen. Het Persoonlijk Zorgdossier zorgt voor kennis, communicatie, gedragsverandering en zelfmonitoring. Inzicht in je eigen situatie en weten waarop het advies van je zorgverlener is gebaseerd, stelt je beter in staat beslissingen over je gezondheid te nemen. Een elementaire voorwaarde om als volwaardige partner te kunnen participeren in de gezondheidszorg.

In het Persoonlijk Zorgdossier wordt informatie over de chronische aandoening(en) en de behandeling, veilig opgeslagen. Die kan worden gedeeld met de dokter, de medisch specialisten, de apotheker, de fysio, de diëtist, de psychotherapeut, en alle andere zorgverleners die bij de behandeling betrokken zijn. De patiënt zelf bepaalt welke zorgverlener en mantelzorger welke gegevens mogen inzien en bewerken.

5

Hoe werkt het Persoonlijk Zorgdossier van Patiënt1?

Kennis, Communicatie, Gedragsverandering, Zelfmonitoring

Mijn medische informatie

- Uitgebreide medische encyclopedie
- Op mijn aandoening(en) gerichte informatie: symptomen, klachten, behandelmethoden
- Medicijneninformatie werking, bijwerkingen

Mijn monitor

- Streef- en meetwaarden
- Verslag
- Gegevens m.b.t. leefstijl: voeding, bewegen, roken, drinken

Mijn zorgverleners

- Overzicht zorgverleners
- Overzicht mantelzorgers
- Autorisatie
- Logboek

Mijn medisch dossier

- Overzicht aandoening(en)
- Huidig gebruik medicijnen
 - met recept
 - zonder recept
- Meetwaarden

Mijn zorgplan

- Aandoeningsgerichte richtlijnen en protocollen (o.a. diabetesdagboek en COPD zorgstandaard)
- Medicaties
- Afspraken en taken

Mijn medicatie

- Huidig gebruik medicijnen:
 - met recept
 - zonder recept
- Overzicht medicijnen afgelopen twee jaar

Mijn agenda

- Afspraken met mijn zorgverleners
- Mijn taken



De vijf stappen naar zelf-management

1. Weten wat mijn medische status is

Aanleggen medisch dossier

Ik autoriseer Patiënt1 om mijn medische gegevens bij mijn zorgverlener op te halen. Patiënt1 meldt dit verzoek direct per mail aan mijn zorgverlener, die zorgt voor de overdracht van mijn gegevens naar mijn medisch dossier bij Patiënt1.

2. Weten wat mijn aandoening inhoudt

Aanleggen kennisdossier

Niet om zelf te dokteren, maar ik wil weten wat ik mankeer. Patiënt1 brengt de koppeling tussen mijn aandoening(en) en specifieke medische informatie tot stand. Hoe meer ik over mijn ziekte en behandelingsmethoden weet, des te meer ik begrijp en des te beter ik beslissingen over mijn gezondheid kan nemen.

3. Weten wat me te doen staat

Opstellen en bijhouden persoonlijk zorgplan

Ik vraag mijn zorgverlener om mijn persoonlijk zorgplan, dat ik vervolgens kopieer in mijn zorgdossier. Nu ik zelf over het zorgplan beschik, heb ik overzicht over wat ik moet doen en wanneer. Ik kan mijn eigen afspraken maken.

4. Weten wat ik slik

Medicijngebruik bijhouden

De medicijnen die ik krijg voorgeschreven en de medicijnen die ik zonder recept aanschaf worden geregistreerd en bijgehouden in Mijn Medicatie.

De vijf stappen naar zelf-management

5. Weten hoe en waarom ik mijn gedrag verander

Behandeling zelf monitoren

Het zorgdossier heeft ook een monitorfunctie. Door mijn streef- en meetwaarden en laboratoriumuitslagen te noteren, kan ik zelf bijhouden hoe mijn behandeling verloopt. In het verslag leg ik handelingen en gebeurtenissen vast.

Met de functie 'Mijn zorgverleners' heb ik mijn hele zorgketen overzichtelijk in kaart. In het logboek kan ik zien wie mijn Persoonlijk Zorgdossier heeft ingekeken en gegevens heeft gewijzigd.

Binnenkort worden de volgende functionaliteiten toegevoegd:

- een berichtenservice. Patiënt1 houdt mij via persoonlijke berichten op de hoogte van actuele zaken en ontwikkelingen die voor mij interessant of van belang kunnen zijn. Ik kan met mijn zorgverleners en mantelzorgers communiceren
- online herhaalrecepten bestellen
- zorgplan voor hartfalen
- zorgplan voor cardiovasculair risicomanagement



7

Het Persoonlijk Zorgdossier van Patiënt1

Veilig

Om zeker te zijn van optimale privacybescherming beslist de patiënt zelf welke informatie beschikbaar is voor welke zorgverlener.

Betrouwbaar

De data worden continu geactualiseerd, waardoor een volledige, betrouwbare en veilige database wordt opgebouwd.

Snel

Patiëntinformatie snel, overal en up-to-date beschikbaar, 24 uur per dag, 7 dagen in de week.

Efficiënt

Zorgverleners beschikken over hetzelfde patiëntdossier en kunnen afspraken en behandelingen beter afstemmen.

Effectief

Aan het Persoonlijk Zorgdossier kan de hele zorgketen gekoppeld worden.



8

Lidmaatschap Patiënt1

Wie gebruik wil maken van de speciale dienstverlening van Patiënt1, moet zich registreren en aanmelden als lid van Patiënt1.

Het lidmaatschap kost € 45,- per jaar en geeft toegang tot:

- het Persoonlijk Zorgdossier (bestaande uit o.a. een medisch dossier, een medicijnendossier, een zorgplan, een streef- en meetwaardendossier en een agenda) om zelf te beheren
- medische en farmaceutische informatie (algemeen en specifiek op de aandoening(en) toegesneden) om zoveel mogelijk over de aandoeningen en de behandeling te weten
- binnenkort financiële dienstverlening (speciaal voor chronische patiënten ontwikkelde levensverzekeringen, hypotheek, schadeverzekeringen)
- binnenkort uitbreiding met ondersteuning op het gebied van werk en inkomen, leefstijl en andere services die de kwaliteit van leven verbeteren



9

Privacy waarborg

Omgang met vertrouwelijke gegevens vereist maximale bescherming van de privacy. Patiënt1 heeft daarom een uniek toegangsbeleid. De patiënt zelf bepaalt welke zorgverlener toegang heeft tot zijn dossier. Hij/zij/de gemachtigde geeft uitdrukkelijk toestemming voor het gebruik of de uitwisseling van gegevens. Zo wordt voorkomen dat vertrouwelijke en gevoelige informatie buiten medeweten van de patiënt zelf voor ongewenste partijen zichtbaar wordt.

Patiënt1 is ingeschreven bij het Openbaar Register CBP (College Bescherming Persoonsgegevens) onder nummer m1415805 en voldoet aan de voorschriften van de Wet Bescherming Persoonsgegevens.

Patiënt1 biedt een zo veilig mogelijke webomgeving met maximale beveiliging van de opgeslagen informatie. De website is ontworpen met state-of-the-art technologie en getest in diverse pilots. De gegevensuitwisseling wordt versleuteld voor maximale privacybescherming. Alle gegevens worden op een server in een superbeveiligde omgeving bewaard.



10

Wie is Patiënt1?

Patiënt1 is een maatschappelijke onderneming die mensen met een chronische aandoening helpt zelf kwaliteit van leven, geluk en welzijn te realiseren.

Patiënt1 is in 2008 opgericht en is het initiatief van Rein Willemsen (1952) en Wilco van Renselaar (1970), die het concept van het patiëntenplatform www.patient1.nl ontwikkelden.

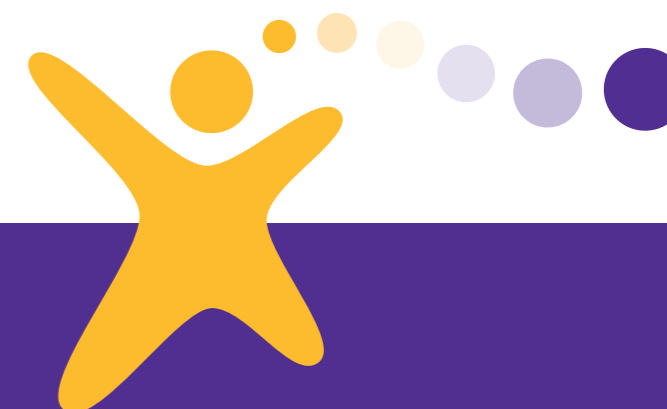
Beiden zijn ervaringsdeskundig waar het de werking van de zorg in Nederland betreft. Van Renselaar is bovendien actief als voorzitter van Patiëntenvereniging Aangeboren Hartafwijkingen.

In de zich snel ontwikkelende wereld van patiëntenplatforms is het de ambitie van Patiënt1 om een unieke en onderscheidende positie in te nemen. Patiënt1 is werkelijk patiënt-gestuurd; volgens het principe 'Power to the Patient'. Leven met een chronische aandoening is het vertrekpunt, waarmee inhoud gegeven wordt aan het patiëntisme dat aan Patiënt1 ten grondslag ligt.

Het spreekt bijna voor zich dat de kernwaarden van Patiënt1 zijn: onafhankelijk, stimulerend, menselijke maat, integer en empatisch, maar ook authentiek, creatief, innovatief.

Bij de ontwikkeling en het uitbouwen van de dienstverlening werkt Patiënt1 samen met huisartsenverenigingen, medisch specialisten, ziekenhuizen, patiëntenorganisaties, (mantel)zorginstellingen, maatschappelijke instellingen en op maatschappelijke verantwoordelijkheid geselecteerde commerciële partijen. Patiënt1 opereert daarbij als geheel onafhankelijke partij.


Patiënt1 houdt kantoor in Almere.





patiënt1 voor een **beter** leven

- Uniek concept: patiënt gestuurd, individu staat centraal
- Relevante en complete informatie voor chronische patiënt
- Effectieve communicatie tussen patiënt en zorgverlener
- Gericht op zelfmanagement en volwaardige participatie in de ketenzorg
- Geeft patiënt stabiliteit, weerbaarheid, mondigheid, positieve blik, 'professionaliteit'
- Draagt bij aan patiëntveiligheid en kwaliteit van zorg
- Maatwerk, op individuele leest geschoeide dienstverlening
- Hoog professioneel niveau op alle informatie- en servicegebieden
- Gebruiksgemak voor patiënt en zorgverlener
- Optimale privacybescherming



Patiënt1 BV
Postbus 1271
1300 BG Almere
mail: info@patient1.nl